

Instructie 14.028A

Giftcard op- en afwaarderen (YOMANI/YOXIMO)

Versie 1. 02-2015

Algemene instructie: navigeren door het menu en optie kiezen

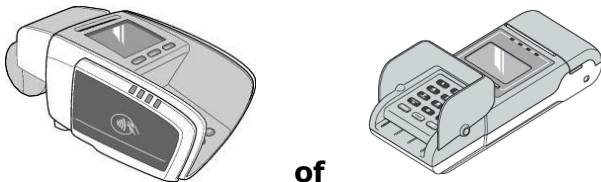
Indien u in onderstaande instructie wordt gevraagd om een bepaalde optie uit het keuzemenu te kiezen, dient u als volgt te werk te gaan:



- Onder het beeldscherm ziet u 3 functietoetsen.
- Selecteer een van beide pijltjestoetsen (linker- en rechterfunctietoets) om door het menu te navigeren.
- Zodra u de gewenste optie heeft geselecteerd dient u op <OK> (middelste functietoets) te drukken om de keuze te bevestigen.

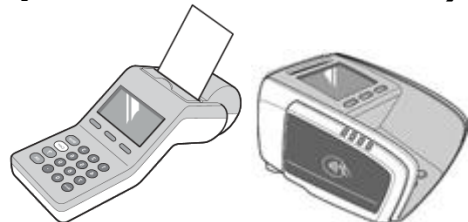
OPWAARDEREN

YOMANI SDLE of YOXIMO (zonder handelaarsmodule)



of

YOMANI MU (met handelaarsmodule)



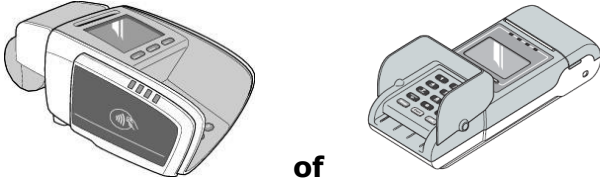
- Druk op de functietoets <TYPES> (U vindt deze linksonder het beeldscherm)
- Kies optie **AtosWorldline WL**
- Haal de **GIFTCARD** door de magneetstriplezer.
- Kies optie **1. Nederlands**
- Kies optie **10. Andere** (cijferkeuze '0')
- Kies optie **3. Terugbetaling**
- Voer het **opwaardeerbedrag** in en druk op <OK>.
- Bevestig het opwaardeerbedrag door op <OK> te drukken bij [**TERUGBETALING / TOT €X,XX**]

Bij een geslaagde opwaardering ziet u in het beeldscherm de melding [**TERUGBETALING AKKOORD**] en wordt de pashouderbon (client ticket) afgedrukt. Voorzie de pashouderbon van uw handtekening als bewijs van opwaardering.

Bij een niet-geslaagde opwaardering wordt geen pashouderbon afgedrukt en volgt een lange pieptoon. De foutmelding wordt tevens op het beeldscherm getoond.

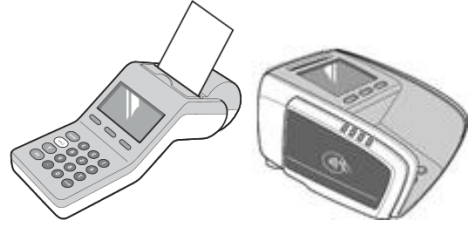
AFWAARDEREN

YOMANI SDLE of YOXIMO (zonder handelaarsmodule)



of

YOMANI MU (met handelaarsmodule)



- Start de transactie op door op **<OK>** te drukken
- Voer het **afwaardeerbedrag** in en druk op **<OK>**.
- Haal de **GIFTCARD** door de magneetstriplezer.
- Kies optie **1. Nederlands**
- Druk op **<OK>** bij [**TOT €X,XX**]

Bij een geslaagde opwaardering ziet u in het beeldscherm de melding [**AKKOORD**] en wordt de pashouderbon afgedrukt.

Bij een niet-geslaagde opwaardering wordt geen pashouderbon afgedrukt en volgt een lange pieptoon. De foutmelding wordt tevens op het beeldscherm getoond.

Bij storing kunt u contact opnemen met onze helpdesk op nummer 0900-2265797.

Instructie 14.028B

Giftcard op- en afwaarderen (XENTA/XENTISSIMO)

Versie 1. 02-2015

Algemene instructie: navigeren door het menu en optie kiezen

Indien u in onderstaande instructie wordt gevraagd om een bepaalde optie uit het keuzemenu te kiezen, dient u als volgt te werk te gaan:



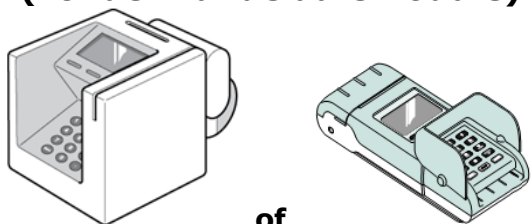
- Onder het beeldscherm ziet u 3 functietoetsen.
- Selecteer een van beide pijltjestoetsen (linker- en rechterfunctietoets) om door het menu te navigeren.
- Zodra u de gewenste optie heeft geselecteerd dient u op <OK> (middelste functietoets) te drukken om de keuze te bevestigen.

OPWAARDEREN

<p>XENTA SDLE of XENTISSIMO (zonder handelaarsmodule)</p> <p style="text-align: center;">of</p>	<p>XENTA MU (met handelaarsmodule)</p>
<p>STAP 1 - Druk op het toetsenbord achtereenvolgens op <CORR> + <MENU> + <OK></p>	<p>STAP 1 - Druk linksonder op het toetsenbord van de handelaarsmodule op <MENU></p>
<p>STAP 2</p> <ul style="list-style-type: none"> • Kies optie 1. OPERATOR • Kies optie 2. PIN/CREDITCARD • Kies optie 1. TRANSACTIE • Kies optie 5. TERUGGAVE • Voer nu het gewenste bedrag in en druk op <OK> ter bevestiging • Haal de GIFTCARD door de magneetlezer • Druk op <OK> bij [TERUGGAVE / TOT €X,XX] • Bij een geslaagde opwaardering ziet u in het beeldscherm de melding [GE CREDITEERD] en wordt de pashouderbon afgedrukt. <p>Bij een niet-geslaagde opwaardering wordt geen pashouderbon afgedrukt en volgt een lange pieptoon. De foutmelding wordt tevens op het beeldscherm getoond.</p>	

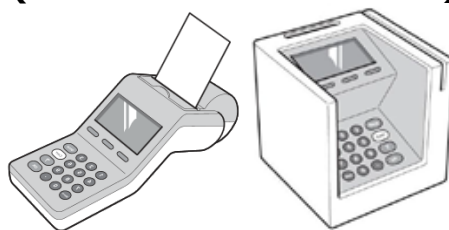
AFWAARDEREN

XENTA SDLE of XENTISSIMO (zonder handelaarsmodule)



of

XENTA MU (met handelaarsmodule)



STAP 1 - Druk op het toetsenbord **achtereenvolgens** op <CORR> + <MENU> + <OK>

STAP 1 - Druk linksonder op het toetsenbord van de **handelaarsmodule** op <MENU>

STAP 2

- Druk op <OK> om de transactie op te starten
- Voer nu het **gewenste bedrag** in en druk op <OK> ter bevestiging
- Haal de **GIFTCARD** door de magneetlezer
- Druk op <OK> bij [TOT €X,XX / OK?]
- Bij een geslaagde afwaardering ziet u in het beeldscherm [**TRANSACTIE AKKOORD**] de melding en wordt de pashouderbon afgedrukt.

Bij een niet-geslaagde afwaardering wordt geen pashouderbon afgedrukt en volgt een lange pieptoon. De foutmelding wordt tevens op het beeldscherm getoond.

Bij storing kunt u contact opnemen met onze helpdesk op nummer 0900-2265797.